

30 יולי 2025

לכבוד:

משתתפי המכרז

באמצעות אתר האינטרנט של העירייה

הנדון: מסמך הבהרות מס' 3 - מכרז פומבי מס' 7/25 למתן שירותי תכנון מפורט בתחום תנועה וחנייה במחצבה 4.5 נשר

להלן תשובות לשאלות הבהרה נוספות שהתקבלו לאחר פרסום מסמכי הבהרות קודמים (1-2):

מס'ד	המסמך/הנספח אליו מתייחסת הבהרה	עמוד, פרק וסעיפים רלבנטיים	נוסח השאלה	תשובות
1	תשובות לשאלות הבהרה	23 34 57	קיימת סתירה בין מספר סעיפים בקובץ התשובות. סעיף 23 - נרשם במענה שבדיקות הקרקע על חשבון המציע סעיף 34 - נרשם שהעבודה דורשת בדיקות קרקע ושירותי מעבדה סעיף 57 - נרשם שהעבודה אינה כוללת קידוחי נסיון ובדיקות מעבדה	אורך הכבישים כ- 2,150 מ"א (מטר אורך).
2	תשובות לשאלות הבהרה		לא ברור מהמענה שלכם האם נדרש לתכנן את החניונים הציבוריים המסומנים בסקיצה. במענה לשאלות רשמתם תכנון עקרוני בלבד, נודה הבהרה מה הכוונה ועד איזה רמת תכנון ואישור נדרש?	תכנון עקרוני כוונתו: איחוד נתונים מול תוכניות יזמיות במתחם הנסמכות על חניות בחניון ציבורי, אפיון פרוגרמה עירונית לצורך בחניות במתחם במגרשים 19-22 במכ/285, כרטסת לכל חניון של העמדה ראשונית ישימה, המלצות בהתאם לזכויות בניה קיימות ודרושות לחניון וכן חיבור תחבורתי פנימה החוצה.
3	תשובות לשאלות הבהרה	3	בסעיף 3 במענה לשאלות הבהרה נרשם ששטח הדרכים הוא 2,150 מ"ר. בסקיצה שצרפתם מופיע שטח דרכים גבוה בהרבה שבהערכה גסה הינו כ-30,000 מ"ר. אנא הבהירו מה שטח הדרכים לתכנון	במסמך הבהרות מס' 1 אכן נפלה טעות שתוקנה לאחר מכן במסמך הבהרות מס' 2. ראה גם האמור בתשובה מס' 1 למסמך הבהרות זה.

<p>ראו סקיצה המצורפת בסוף מסמכים הבהרות זה. יש לשים לב לכך שמעבר לסקיצה "לתכנון מפורט" ישנו עוד מקטע כביש שמופיע בצד מזרח בגבול הצהוב בסקיצה הידנית.</p>	<p>מתוך סקיצה ששלחתם, לא ברורים לנו גבולות התכנון.</p>	<p>1 44 45 56 62</p>	<p>תשובות לשאלות הבהרה</p>	<p>4</p>
<p>הבקשה מתקבלת באופן חלקי. להלן רשימת היועצים הנדרשים שיש לכלול בהצעת המחיר:</p> <ol style="list-style-type: none"> 1. מודד 2. יועץ קרקע 3. יועץ למערכות רטובות (מים, ביוב, ניקוז) 4. מתכנן שלד 5. אגרונום או יועץ נוף לפי הצורך 6. יועץ חשמל ותקשורת 7. כמאי 8. יועץ תנועה <p><u>יודגש כי כל יועץ אחר שיידרש ישולם על ידי המזמין.</u></p>	<p>(1 בסעיף 2.1 8) כתוב: "כל מתכנן נוסף שיידרש לתכנון מושלם" (2 הסעיף הזה משאיר מקום פתוח למספר היועצים שנדרש ועלותם. (3 על מנת שכל המציעים יתבססו על נתונים ברורים ואחידים אנו ממליצים להוסיף: א. יועץ נגישות ב. הידרולוג לצורך בדיקת הצורך בשידרוג המובל המנקז את נחל בן צור עד לתעלת "קייזר אילין". ג. כל יועץ אחר שיידרש ישולם ע"י המזמין.</p>	<p>12 47</p>	<p>תשובות לשאלות הבהרה</p>	<p>5</p>
<p>לא נדרש. ראו סקיצה מצורפת. יש לתאם בין תוכניות סמוכות</p>	<p>אנו מבינים שעלינו לתכנן את כל הכלול בתחום בתחום הקו הכחול של תוכנית 355-0080515, נא אישורכם</p>	<p>16</p>	<p>תשובות לשאלות הבהרה</p>	<p>6</p>
<p>אכן נפלה טעות, להלן הבהרה: בדיקות מעבדה נכללות בתכולת העבודה על חשבון המציע. קידוחי ניסיון לא נכללים בתכולת העבודה הנדרשת מהמציע.</p>	<p>(1 השאלות הנ"ל מתייחסות לבדיקות קרקע/קידוחי ניסיון ובדיקות מעבדה. (2 בתשובות לשאלות 23 ו- 34 שעל המציע לכלול את הנ"ל בהצעתו. (3 בתשובה לשאלה 57 כתוב שההצעה אינה כוללת את הנ"ל. (4 מה נכון?</p>	<p>57, 34, 23</p>	<p>תשובות לשאלות הבהרה</p>	<p>7</p>
<p>תוכנית זו מובאת כתוכנית רקע, היות שהתוכנית לא מופיעה באתר מוסד התכנון, היא מובאת כצרופה במלואה</p>	<p>(1 ע"פ התשובות לתוכנית 355-1239581, יש להתייחס כרקע. (2 לפיכך אנו מבינים שתוכנית זו לא כלולה בהצעה. (3 יחד עם זאת, צירפתם את הוראות התוכנית. לא ברור לשם מה?</p>	<p>31, 17</p>	<p>תשובות לשאלות הבהרה</p>	<p>8</p>

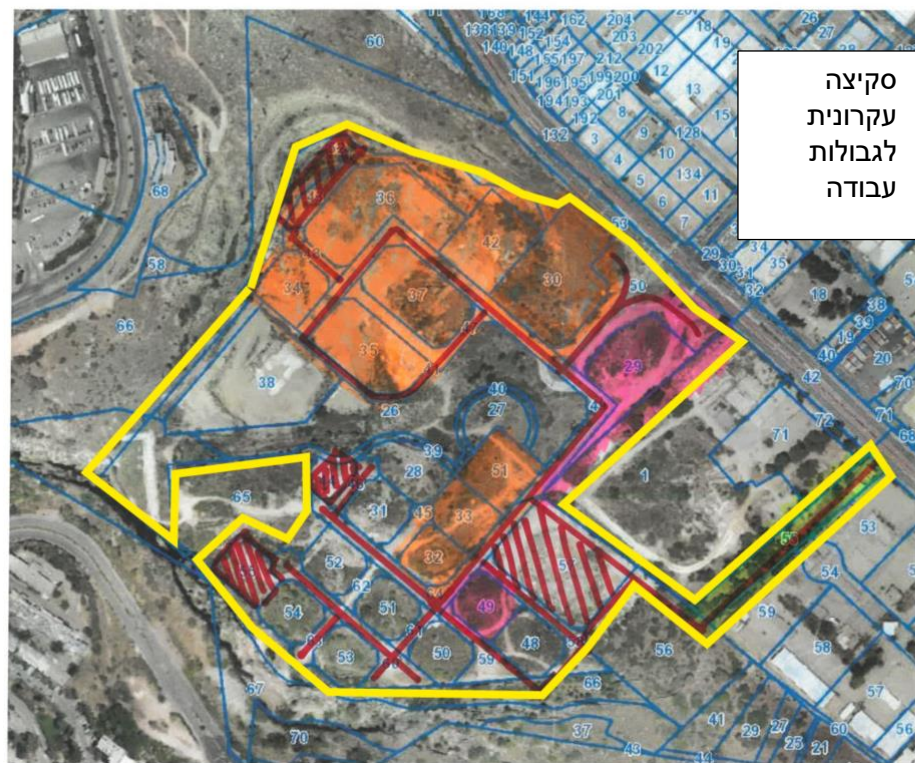
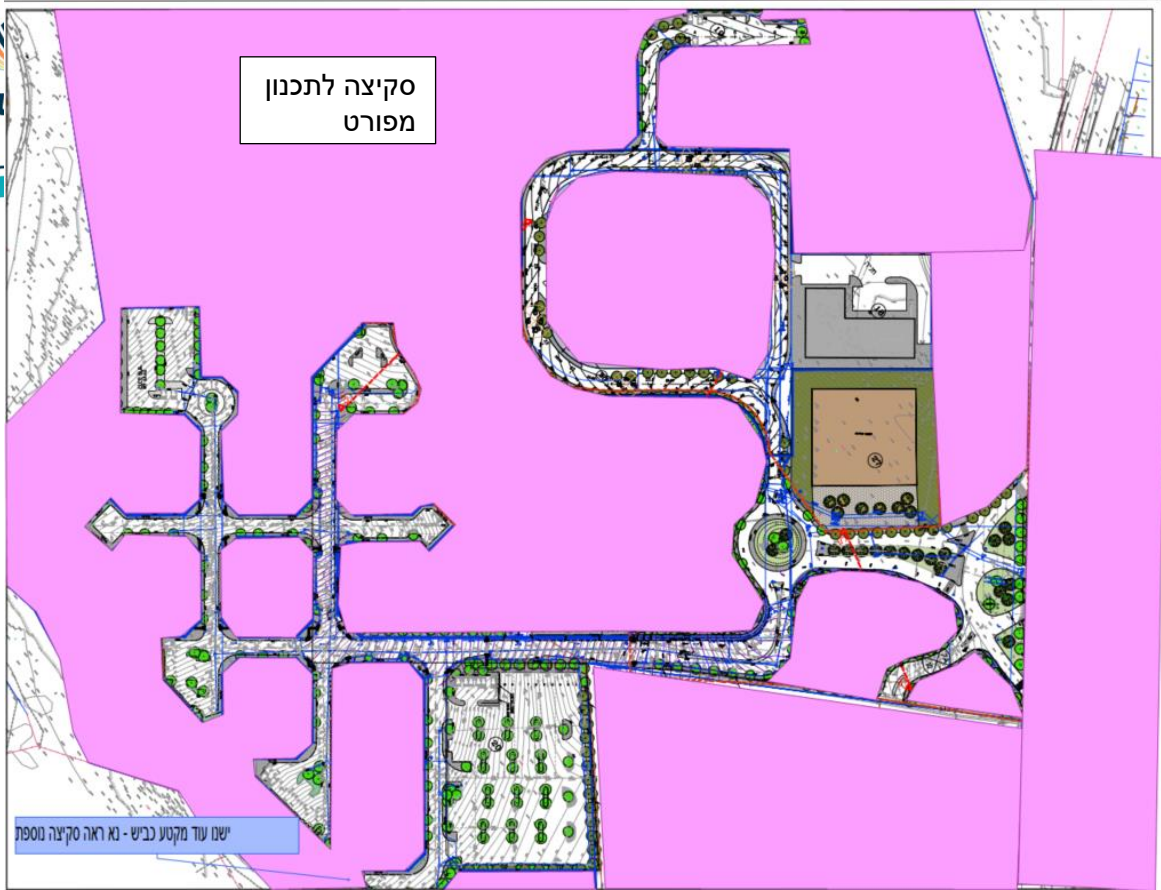
9	תשובות לשאלות הבהרה	29, 25	בסקיצה שצורפתה לא ברור תחום המדידה	ראו סקיצה המצורפת בסוף מסמך הבהרות זה, בה מעודכנים גבולות מתחת הביצוע. יש לשים לב שהמדידה לא כוללת את השצ"פים אלא את הכבישים
10	תשובות לשאלות הבהרה		בתשובות המופיעות במסמך הבהרות מס' 2 נרשם שאורך הכבישים הינו כ- 2150 מטר. הדבר אינו תואם להבנתנו מתוך מסמכי המכרז שפורסמו, ולכן נבקש לקבל סקיצה המצביעה תכולת הפרויקט.	במסמך הבהרות מס' 1 אכן נפלה טעות שתוקנה לאחר מכן במסמך הבהרות מס' 2. ראה גם האמור בתשובה מס' 1 למסמך הבהרות זה.
11	תשובות לשאלות הבהרה		האם מגרש הספורט שמופיע בתוכניות כלול בתכנון?	לא נכלל בתכנון
12	תשובות לשאלות הבהרה		בחתיכים לאורך (חתיכים לרוחב לא סופקו) יש אזורים עם חפירות של כ- 6 מטר ומילויים של 4 מטר. לא ברור היקף הקירות התומכים למיניהם שידרשו בפרויקט, ובאיזו מידה נושא התכנון שלהם הינו חלק מהעבודה הנוכחית, או שאלו יוטלו על הזמים הפרטיים בהמשך.	תכנון קירות תומכים הגובלים עם מגרשים פרטיים יתוכננו כרקע בלבד (פריסת קירות וגבהים). קירות תומכים בין מגרש ציבורי למגרש ציבורי יתוכננו במלואם
13	תשובות לשאלות הבהרה		מתוך התוכנית לא ברור על מי מוטל לתכנן את החניון הכולל מספר קומות. איפה הוא בכלל??	ישנם כמה מגרשים ציבוריים שיהוו חניונים – מופיע בהנחיות מכס' 285. ראו תשובה לשאלה מס' 2 למסמך הבהרות זה.
14	תשובות לשאלות הבהרה		במסמכי מכרז לא נרשם שנדרש תכנון ניקוז. יש לשים לב שההצעה חייבת לכלול תכנון ניקוז.	נדרש תכנון ניקוז בתוך גבולות הסקיצה המצורפת "לתכנון מפורט" מלבד גבולות אלו נדרש להתאים לתוספות כתוצאה מהפיתוח.
15			תשובה מס' 41 אינה ברורה. או שצריך לעשות תכנון של מערכת הניקוז, או שלא צריך. אם עשו תכנון מסודר של המערכת ורק צריך להתאימו לתוספת הספיקות כתוצאה מהפיתוח, אז יש להדגיש זאת. מדובר בעלויות לא קטנות.	ראו תשובה לשאלה מס' 14 למסמך הבהרות זה.

16	במסמכי מכרז לא נרשם שנדרש תכנון חשמל תקשורת ותאורה. יש לשים לב שההצעה חייבת לכלול תכנון חשמל תקשורת ותאורה.			נדרש תכנון בתוך גבולות הסקיצה "לתכנון מפורט"
18	בדיקות קרקע יהיו על חשבון המציע. כך גם משתמע מהתשובה לסעיף 34. לעומת זאת, בתשובה מס' 57, רשום שקידוחי ניסיון ובדיקות מעבדה לא נכללים בהצעה. מדובר בהבדלים שיכולים להגיע למאות אלפי שקלים.			ראו תשובה לשאלה מס' 7 למסמך הבהרות זה
19	נושא רגישות לרעידות אדמה לא הוזכר במכרז.			מדובר בחלק מתכולת עבודת יועץ הקרקע
20	תשובה מס' 33 אינה תשובה ברורה. האם מבנה החניון המופיע בתוכניות שסופקו למציעים כלול, או לא כלול. יש לפרט אלו אלמנטים מבניים כלולים בתוכנית. אם מדובר בקירות תומכים, יש הבדל גדול מאד בעלויות התכנון בהתאם להיקף הקירות התומכים, כני"ל בהקשר לעלויות חקירת הקרקע הנדרשת לצורך תכנון מסודר.			ראו תשובה לשאלה מס' 2 למסמך הבהרות זה
21	תשובה מס' 42 אינה ברורה. איפה מופיעים החניונים הציבוריים ולמה הכוונה תכנון עקרוני בלבד?			ראו תשובה לשאלה מס' 2 למסמך הבהרות זה
22	לא ברור מה רמת התכנון שנדרשת לשצ"פ במגרשים 23 ו-24 ו-25			העבודה איננה כוללת את תכנון השצ"פים. העבודה כוללת התאמה לתכנון שצ"פים קיימים.
23	האם העבודה כוללת רק תכנון לאורך הכבישים או גם שצ"פ?	עמוד 28- כללי	נספח ב' 2 – מפרט השירותים	ראו תשובה לשאלה מס' 22 במסמך הבהרות זה
24	האם העבודה כוללת גם טיפול במדרונות?	עמוד 28- כללי	נספח ב' 2 – מפרט השירותים	לא נדרש טיפול במדרונות
25	נבקש לקבל סימון גבולות עבודה בצורה ברורה.	עמוד 28- כללי	נספח ב' 2 – מפרט השירותים	מעודכן בסקיצה המצורפת למסמך הבהרות זה

לא נדרש	האם העבודה כוללת תכנון תשתיות ואלקטרוניקה לרמזורים?	עמוד 28- כללי	נספח ב' 2 – מפרט השירותים	26
לא נדרש תיאום מול רכבת ישראל	נבקש לדעת האם נדרש תיאום מול רכבת ישראל?	עמוד 28- כללי – סעיף 1.5	נספח ב' 2 – מפרט השירותים	27
לא. כל חומר ישן ומצב קיים שיש בעירייה יימסר לזוכה לתיאום.	האם קיימת רשימה של תשתיות חשמל ותקשורת פוטנציאליות להטיה?	עמוד 28- כללי	נספח ב' 2 – מפרט השירותים	28
לא. נדרש תכנון בגבולות התכנון המפורט עם התאמה לתכנון שצ"פים קיים	האם העבודה כוללת שצ"פים מיוחדים לתכנון תאורה מיוחדת?	עמוד 28- כללי	נספח ב' 2 – מפרט השירותים	29
לא	האם העבודה כוללת פיצול מכרזים?	עמוד 28- כללי	נספח ב' 2 – מפרט השירותים	30

פרוטוקול זה כולל 4 עמודים של תשובות ובעמוד מס' 5 מצורפות סקיצות לעיון המשתתפים.

ההבהרות המפורטות בפרוטוקול זה מחייבות את כל משתתפי המכרז ומהוות חלק בלתי נפרד ממסמכי המכרז, חוזה הקבלנות ונספחיהם. במקרה של סתירה ו/או אי התאמה, הרי שהאמור בפרוטוקול זה, על מלוא נספחיו, גובר על האמור בחוברת המכרז, חוזה הקבלנות על מלוא נספחיהם ובפרוטוקולים של העירייה בעניין. על המשתתף במכרז לצרף את פרוטוקול זה, על נספחיו, להצעתם כשהוא חתום כדין על-ידי המשתתף. למען הסר ספק, רק שינויים בכתב יחייבו את העירייה, טיעונים והבהרות מכל סוג שהוא שהועלו בעל-פה (ככל שאלה הועלו כלל) אינם מחייבים את העירייה. עיריית נשר, מאחלת הצלחה למשתתפי המכרז.



- גבולות מתחם התכנון
- 355-0306571
 - 355-1085024
 - 355-1085345
 - 355-0080515
 - 355-1239581 - זניק חלילי
 - 285 /מ"ר
 - 747 /מ"ר
 - 948 /מ"ר