

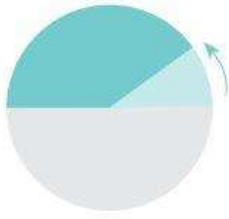
עיריית נשר תכנית מדיניות השלד התחדשות עירונית נספח נוף

ינואר 2024
עידכון יולי 2025

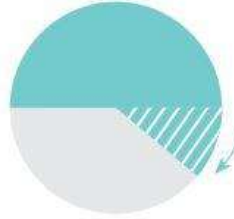
מכסת השטח הנדרש למרחב ציבורי פתוח (לתושב)

(מתוך תדריך להקצאת שטחי ציבור מינהל התכנון)

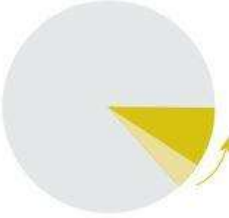
במרקם הבנוי המיועד להתחדשות עירונית:



אפשרות להקטנת המכסה למינימום (3 מ"ר) או אף פחות מכך, וזאת בהתאם למדיניות שתיקבע ע"י הרשות המקומית שימור מלוא היקפה של התשתית הירוקה הקיימת במקום



הקצאת מלוא המכסה (5 מ"ר) השלמת חוסרים (במרקם הבנוי) ככל שיש בכך כדי לספק מענה תכנוני ראוי (ולא רק כמותי)



אפשרות לצמצום המכסה באופן חלקי ואף מלא, בהתאם לקיים ולאפשר שימור מלוא היקפה של התשתית הירוקה הקיימת במקום



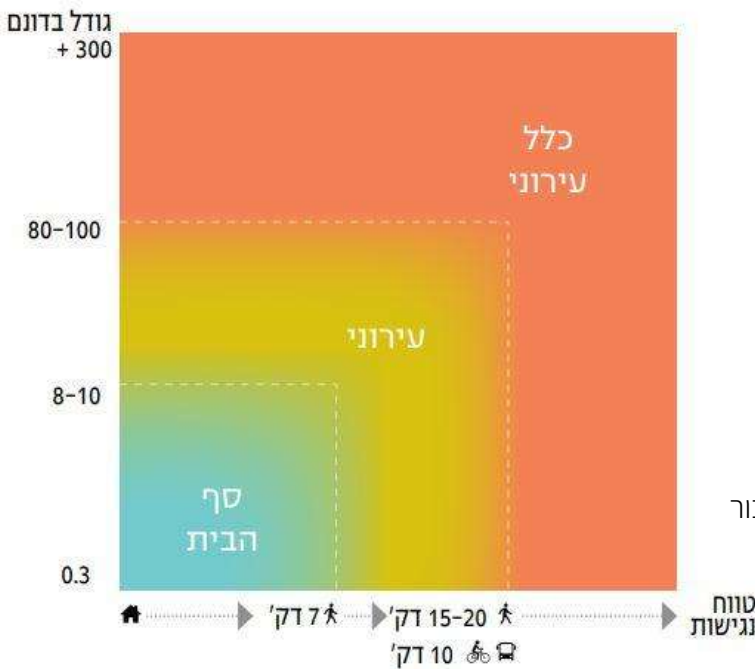
הקצאת מלוא המכסה (2 מ"ר) השלמת חוסרים (במרקם הבנוי) ככל שיש בכך כדי לספק מענה תכנוני ראוי (ולא רק כמותי)

כלל היישוב



הקצאת מלוא המכסה (3 מ"ר) השלמת חוסרים (ככל הנדרש) לעמידה במסגרת ההקצאה המינימלית ליישוב (10 מ"ר לתושב)

טווחי נגישות לסוגי המרחבים הציבוריים הפתוחים



מרחק מיידני, צורך בסיסי יומיומי



התבנית המרחבית הפתוחה של העיר



שטחי הפנאי, הנופש, והטבע הגדולים בעיר.

** שטחי הקצאה במרחב החיפוש שהם מחוץ לתחום התוכנית, יוכלו לשמש רק פעם אחת (לא יוכלו לשמש עבור צורכי תכנית סמוכה).

א. המרחב הציבורי

ניצול משאבים נוספים של שטח פתוח כחלק מהרשת הירוקה.



תשתית קשיחה



תשתית ירוקה

החללים העירוניים הפנויים

תוספת שטחים ציבוריים פתוחים

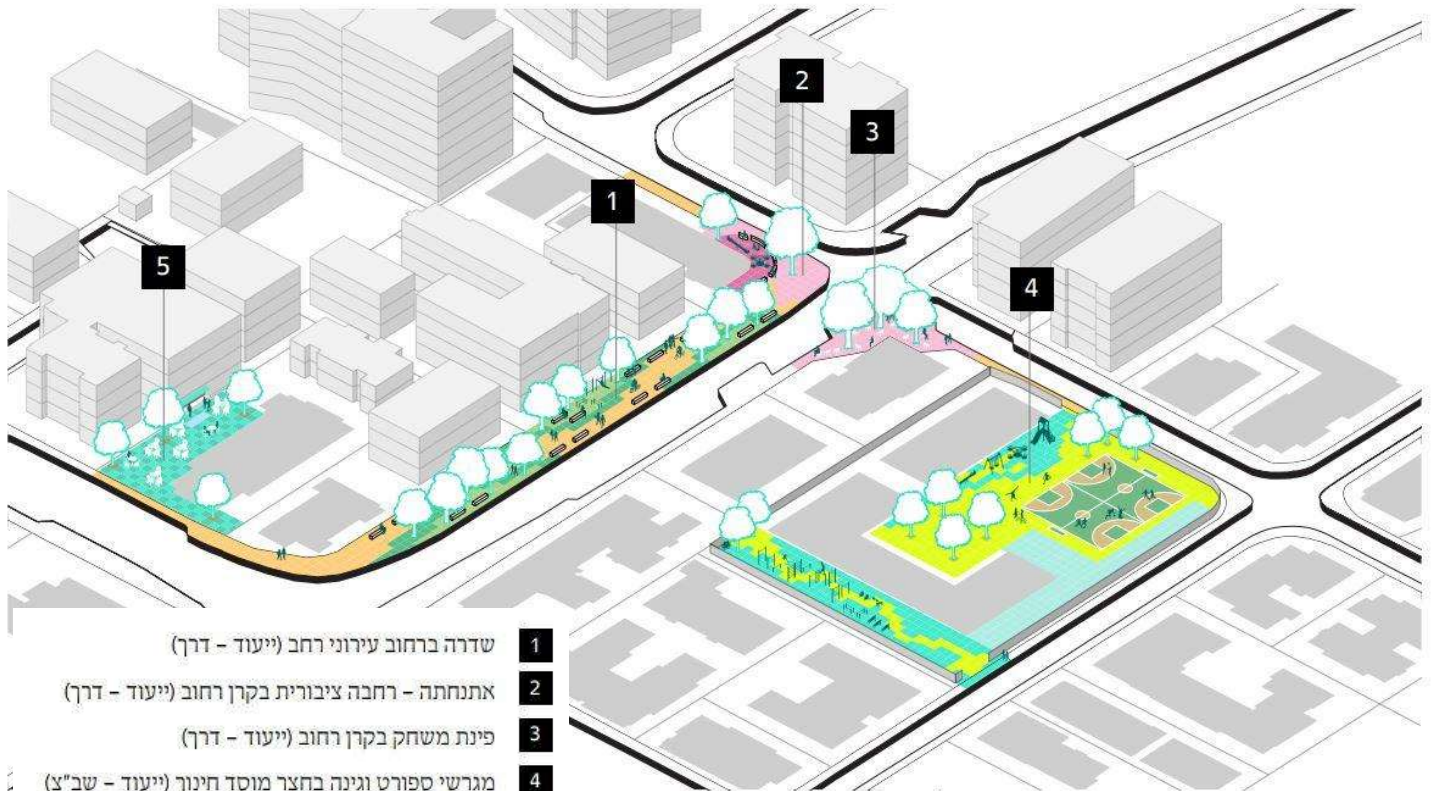
- רחבות עירוניות
 - כיכרות
 - מדרכות רחבות
 - קרנות רחוב
 - שדרות
 - גגות חניונים ציבוריים
 - גגות מבני ציבור
 - חצרות מבני ציבור
 - טיילות
- ייעוד - דרך
- ייעוד - שב"צ

שימור המצאי הקיים

הריאות הירוקות בעיר, שטחי עם תכסית צמחייה או קרקע טבעית היקף ורמת הפיתוח של שטחים אלה ישמר ובמידת האפשר יורחב

- גנים
- פארקים
- אתרי טבע עירוני
- נחלים
- יערות
- חורשות
- עצים בוגרים
- גנים לאומיים

תשתית קשיחה



- 1 שדרה ברחוב עירוני רחב (ייעוד - דרך)
- 2 אתנחתה - רחבה ציבורית בקרן רחוב (ייעוד - דרך)
- 3 פינת משחק בקרן רחוב (ייעוד - דרך)
- 4 מגרשי ספורט וגינה בחצר מוסד חינוך (ייעוד - שב"צ)
- 5 אתנחתה - רחבה ציבורית במגרש פרטי (ייעוד - מעורב)



המרכז של הצפון

א. המרחב הציבורי

חצרות על גגות ירוקים של מבני ציבור (בעיקר חינוך)



גיבון על גג מבנה ציבורי



OGDEN INTERNATIONAL SCHOOL, CHICAGO

גיבון על גג מבנה ציבורי מספק שטחים ציבוריים פתוחים פונקציונליים במרחב עירוני צפוף.



ERLICH ROGINSKI URBAN ARCHITECTURE
אדריכלות עירונית ופונקציונלית
בניין סינאגוגה 333.1106
002-5782919
er@er.com
מיכאל דוד 4936639
מיכאל דוד 25 Petah Tikva
000 5609756
www.roginski.co.il 074-7089929



המרכז של הצפון

על פי: מדריך להקצאת שטחים לצורכי ציבור (2018), מנהל התכנון

א. המרחב הציבורי

הרחוב כמקום לשהייה, מפגש ומשחק



ברצלונה

רחוב משחק – שימוש רב תכליתי ברחוב



רח' אשתורי פרחי, תל אביב



רחוב משחק - טקטי - הסבת רחוב לפעילות ללא שינויים בחתך הרחוב

ניתוח מתחם אקראי להערכת היקפי השטחים הפוטנציאליים למימוש



א. גגות ירוקים במבני מגורים

שטח המתחם כ – 60 ד'. שטח הגגות המדוד - כ 10,000 מ"ר.
על פי צפיפות של 22 יח"ד/ד' ניתן לבנות במתחם זה 1320 יח"ד ובהם כ 4,400 נפש.
פוטנציאל פיתוח גג ירוק:
שטח גגות להתחדשות עירונית (בהנחה ששטח הגגות לא יעלה) = 10,000 מ"ר
שטח פנוי ממערכות הגג לגג ירוק 60% = 6,000 מ"ר
אחוז מימוש = 50% = 3,000 מ"ר

$$0.7 \text{ מ"ר לנפש} = 3,000/4,400$$

ב. גגות ירוקים לחניונים תת קרקעיים

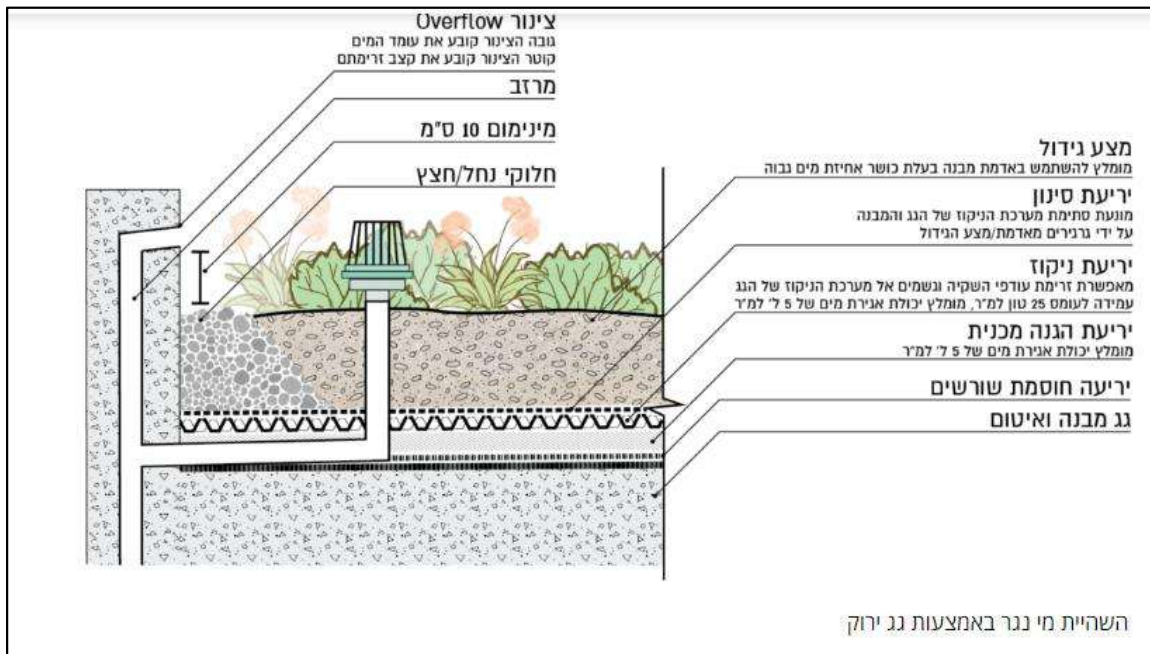
בשטח המתחם נספרו כ 350 חניות פרטיות
שטח לחניה – 25 מ"ר \times 350 = 8,750 מ"ר
בהנחה כי החניון יהיה בשני קומות פוטנציאל שטח הגג הוא כ 4,400 מ"ר
אחוז מימוש – 50% = 2,200 מ"ר

$$0.5 \text{ מ"ר לנפש} = 2200/4,400$$

סה"כ פוטנציאל מימוש במרחב הפרטי כ – **1.2 מ"ר לנפש**.



שימוש בגגות כמרחב פרטי פתוח המאפשר מגוון פעילויות לדיירי הבנין, בנוסף לשטחים ציבוריים פתוחים



גובה מצע הגידול בגג ירוק תלוי באינטנסיביות התחזוקה. בתחזוקה אינטנסיבית - בעיקר במבנים פרטיים, ניתן להסתפק גם ב 10 ס"מ. במבנים ציבוריים וחניונים, רצוי עובי קרקע של לפחות 40 ס"מ לשיחים ו- 100 ס"מ לעצים.

הסדרת קישוריות של מתחמי הבינוי אל השטחים הפתוחים העירוניים והכלל עירוניים לצורך מימוש הפוטנציאל הקיים בהם

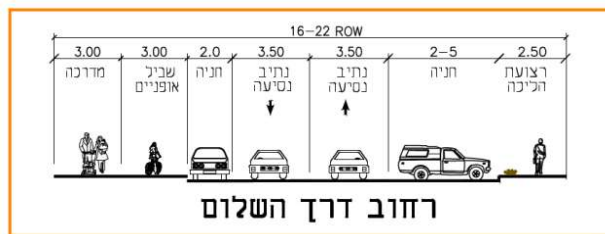
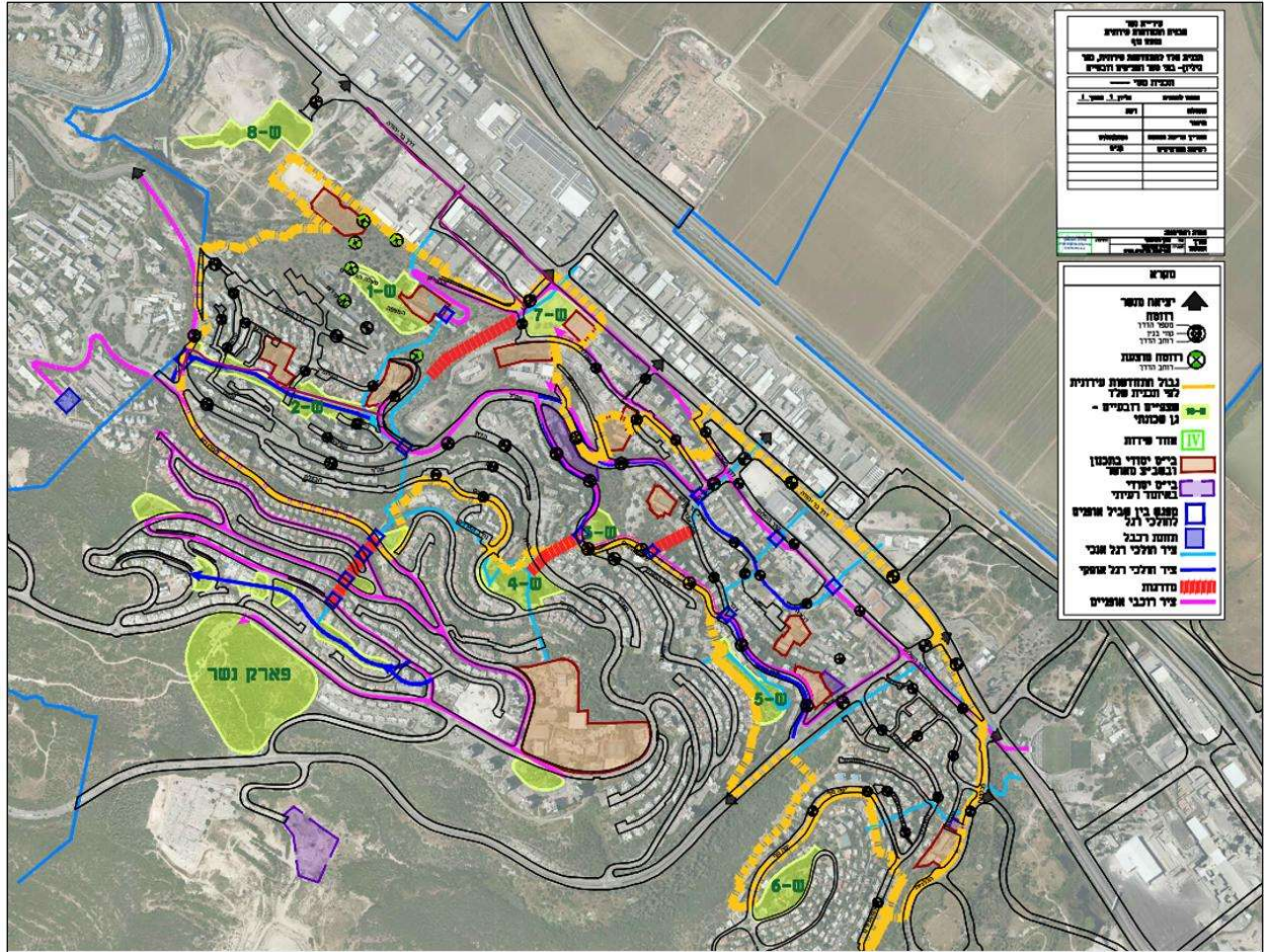


א. במסגרת פיתוח מתחמי הבינוי יפותחו ככל האפשר מעברים ציבוריים מקשרים בין שטחים פתוחים מסוגים שונים, באמצעות שבילים או כמעברי מדרגות שרוחבם לא יפחת מ 5 מ'.

ב. בתחום מתחמי הבינוי יוגדרו מעברים המאפשרים מעבר חופשי לציבור בין השטחים הפתוחים העירוניים ו/או שטחים ציבוריים פתוחים אחרים, לדרכים המקיפות את המתחם.

עירית נשר, תכנית מדיניות שלד להתחדשות עירונית - נספח נוף

קישוריות על רקע מרחב ההתחדשות



חתיכים לדוגמא מתוך נספח התנועה של התוכנית הכוללנית להדגמת שילוב שבילי אופניים בדרכים ברוחב 16-22 מ' ומעלה

יחד עם זאת, מבחינה תנועתית, העדיפות היא להרחבת צירי דרכים לתנועה של כלי רכב ואוטובוסים, והפניית הקישוריות להולכי רגל ואופניים לשבילים בתוך המרחב הפתוח המקביל וזה שיוצר בתוכניות ההתחדשות

מסלולי אופניים והליכתיות

פיתוח מסלולי אופניים והליכתיות במרחב העירוני יתבסס בעיקרו על רחובות עירוניים קיימים, ברוחב זכות דרך מוגדרת, ועם שימושים קיימים, כגון כניסות למגרשים, חניות, עצים קיימים, תשתיות על ותת קרקעיות ועוד. שילוב מסלולי אופניים ומסלולי הליכה נאותים ברחובות קיימים הוא אתגר תכנוני מורכב המחייב מדיניות עירונית ברורה ומוגדרת, אשר תאפשר מתן הנחיות ופתרונות תכנוניים בעת התכנון הציבורי ו/או היזמי של הרחובות.

מוצע כי תוכן תוכנית אב עירונית למסלולי אופניים והליכתיות. תוכנית זו תהווה בסיס לתכנון עירוני ארוך טווח של מערך מסלולי אופניים והליכתיות, ותאפשר רצף מסלולים עם התקדמות התכנון והפיתוח העירוני.

מסלולי אופניים

רכיבה על אופניים מסורתיים ו/או אופניים חשמליים במרחב העירוני היא אחד מאמצעי התחבורה המשולבים בפיתוח הרחובות העירוניים. איתור מסלולי אופניים אפשריים, כפי שסומן בנספח הנופי, נעשה על פי הקריטריונים הבאים:

א. מסלולי האופניים ימוקמו בתוואי הרחובות הקיימים והמתוכננים, כחלק ממערך התנועה העירונית

ב. קישור בין מוקדי מוצא ויעד: היעדים שאותרו כללו את מוקדי החינוך העירוניים, שצ"פים ומרכזים מסחריים, אשר יקושרו בינם לבין עצמם ואל מוקדי המגורים.

ג. שיפועים אורכיים - מאחר והעיר נשר ממוקמת על מדרון, מסלולי האופניים אפשריים לאורך קווי הגובה בלבד. מסלולי האופניים שאותרו הם ברחובות שהשיפוע האורכי המירבי בהם הוא עד 10%. מרבית שבילי האופניים שאותרו הם בשיפוע עד 5%.

לתשומת לב: מדובר בהמלצות בלבד. העדיפות היא לאיתור מיקום לשבילי אופניים במרחב הפתוח, באופן שייקשרו בין המתחמים.

אותרו וסומנו מסלולי אופניים בשני אזורים עיקריים:

- אזור ההתחדשות העירונית: חלקה הנמוך של העיר הכולל את השכונות תל חנוך, עמק הכרמל ובן דור. באזור זה מספר מוקדים מרכזיים ובהם: האינטרדיין העירוני, המרכז העירוני הכולל שירותי ציבור ומסחר מרכזיים בעיר, וכן מספר בתי ספר ושצ"פים. באזור זה אותרו מסלולי אופניים באורך כולל של כ- 6 ק"מ. סומן תוואי שביל אופניים הנכנס אל מתחם הטכניון ברחוב המרגנית ומגיע עד תחנת הרכבלית, כביטוי לפוטנציאל החיבור בין העיר למוקד זה.

- אזור רמות יצחק: חלקה העליון של העיר שאינו כלול בהתחדשות העירונית. באזור זה נמצא מוקד חינוכי גדול וכן מספר שצ"פים מרכזיים ובהם פארק נשר. באזור זה אותרו מסלולי אופניים באורך כולל של כ- 6

מרכיבי הפיתוח ברחוב

בעת תכנון ופיתוח הרחובות בעיר יינתנו הדגשים הבאים:

א. רחב זכות הדרך:

לרחוב זכות הדרך השפעה דרמטית על יכולתה לאפשר מסלולי אופניים והליכתיות, בנוסף לשימושי הרחוב הבסיסיים – תנועת כלי רכב, חניות ומדרכות. מומלץ לשקול הרחבת זכות הדרך בדרך של הפקעה ו/או באמצעות שינוי סטטוטורי של רחב זכות ומימושו באופן הדרגתי בעת מימוש זכויות ושינויים בבינוי המגרשים שלאורך הרחוב.

ב. הצללה

- פיתוח הרחובות יכלול הצללת מערך מסלולי ההליכה והאופניים באופן שתתאפשר הצללה מירבית.

הצללת הרחובות תתבסס על הצללה טבעית באמצעות עצי צל מתאימים

ג. עצי רחוב ובתי גידול לעצים:

- עצים מתוכננים ברחוב: מומלץ כי נטיעת עצי צל ברחוב תכלול הכנת בתי גידול מתאימים הכוללים נפח

בית גידול מינימלי של 5 מ"ק לעץ. בתי הגידול יכללו ערוגות שתילה פתוחות ו/או תעלות שתילה תת קרקעיות לאורך רצועות ההליכה ושבילי האופניים. תעלות השתילה יכללו מערכת אוורור והשקיה תת קרקעיים. עומק בית הגידול יהיה 1 מ' לפחות.

- עצים קיימים ברחוב: יערך סקר עצים לעצי הרחוב הקיימים. עצי רחוב קיימים שהתנוונו ו/או מצבם הבריאותי ירוד, ועל פי המלצת האגרונום המלווה, יעקרו ויוחלפו בעצי צל חדשים. שימור עצי רחוב קיימים איכותיים יכלול שיופר בית הגידול שלהם באמצעות חשיפה של מערך השורשים הסמוך לעץ, הרחבתו ובמידת האפשר חיבורו לתעלות השתילה המתוכננות ו/או לערוגות גיבון סמוכות.

ד. מסלולי ההליכה:

בניגוד למערך מסלולי האופניים העירוני המוגבל לפיתוח בשיפועים אורכיים מרביים, מערך ההליכתיות מוגבל פחות ומאפשר פיתוח מסלולי ההליכה בשיפועים אורכיים גבוהים.

מסלולי ההליכה העירוניים, כפי שהוגדרו בתוכנית הכוללנית כוללים צירי הולכי רגל אופקיים, המבוססים ברובם על תוואי הרחובות העירוניים שמסלולם מקביל לקווי הגובה, וצירי הולכי רגל אנכיים הניצבים לקווי הגובה ומהווים מערך ההליכה מקשר אנכי.

- מסלולי הליכה אופקיים:

בעיר נשר, אשר ממוקמת על המורדות הצפוניים של רכס הכרמל, תואי הרחובות הוא אופקי – במקביל לקווי הגובה. בשל כך השיפועים האורכיים של הרחובות בעיקרם נמוכים יחסית ומאפשרים הליכתיות נוחה. המדרכות תהינה רחבות ככל האפשר. ברצועת השירות ישולבו ככל האפשר עצי צל מתאימים.

- מסלולי הליכה אנכיים:

במסגרת התוכנית הכוללנית, הוגדרו שני צירי הליכה, המקשרים אנכית בין מסלולי ההליכה האופקיים. בתוכנית הכוללנית, סומנו המסלולים האנכיים מחלקה התחתון של העיר ועד לכשני שלישי מגובה העיר (גובה של +160 - רחובות הנורית והמרגנית), ללא קישור לשכונה העליונה ביותר של העיר - שכונת רמות יצחק. במסגרת עבודה זו הושלמו הצירים האנכיים והם מגיעים עד בית ספר יצחק רבין בציר האנכי המזרחי ואל השצ"פ המרכזי של רמות יצחק בציר האנכי המערבי. המסלולים האנכיים כוללים אזורים בעלי שיפועים המאפשרים הליכה בשבילים, אזורים בהם נדרשת הסדרת מהלכי מדרגות ואזורים משופעים במיוחד בהם נדרשת מעליות ו/או דרגנועים או אמצעי אחר.

ה. מפגש בין שבילי אופניים ומדרכות למסלולי הליכה אנכיים:

לאורך הציר האנכי סומנו נקודות המפגש של המשתמשים בציר ההליכה האנכי עם הרחוב, ועם שבילי האופניים והמדרכות שבו. מפגשים אלה סומנו בתוכנית נספח הנף בריבוע כחול. נקודות מפגש אלה מהוות מוקד התרחשות המאפשר מגוון שימושים, כגון נקודת מנוחה וחניה לרוכבי האופניים ולהולכי הרגל, מעבר מתנועה אנכית רגלית לרכיבה באופניים, תצפית, חיבור עם מערך התחבורה הציבורית העירונית ועוד.

יש לראות בכל הנספח הנופי מסמך הנחיות לפיתוח מסלולי אופניים והליכתיות בעיר נשר. ריכוז הנחיות זה הוא בתוספת ולהדגשת האמור במסמך הנופי כולו.

הנחיות לפיתוח מסלולי אופניים :

- א. מסלולי האופניים יתוכננו בהתאם להנחיות משרד התחבורה לתכנון תנועת אופניים ברחובות בערים המעודכן ביותר. תכנון מסלולי האופניים יכלול את הדגשים הבאים:
- ב. מסלולי האופניים ישולבו ככל האפשר בחתך הרחובות הקיימים ו/או המתוכננים בעיר, או ברשת השטחים הפתוחים שתיווצר עם התקדמות הפיתוח של מתחמי ההתחדשות.
- ג. בכל מתחם או מבני מגורים חדש שיתוכנן בעיר ישולבו על ידי היזם מסלולי אופניים, אשר יקשרו אותם אל המרחב העירוני הסובב. מסלולי האופניים יתוכננו במשולב עם תכנון מערך ההליכתיות העירוני.
- ד. לאורך מסלולי ההליכה והאופניים תתוכנן הצללה מרבית אשר תתבסס על הצללה טבעית באמצעות עצי צל מתאימים. במקרים בהם לא תתאפשר הצללה טבעית יבחן שימוש באמצעי הצללה מלאכותיים.
- ה. לאורך מסלולי האופניים ישולבו תחנות מנוחה וכן מתקני חניה לאופניים. מיקום תחנות המנוחה וחניות האופניים יתואם ככל האפשר עם מוקדי המפגש עם הצירים האנכיים ומערך התחבורה הציבורית ברחובות.

הנחיות לפיתוח רחובות :

- א. במתחמי בינוי מתוכננים יובטח רוחב זכות הדרך המאפשר פיתוח שבילי אופניים, מדרכות ונטיעת עצי רחוב.
- ב. המדרכות יהיו רחבות ככל הניתן. ברחובות בהם יש שילוב של שבילי אופניים ומדרכות, יובטח ככל הניתן כי רוחב המדרכות לא יקטן מרוחב שבילי האופניים הצמודים אליהן.
- ב. נטיעת עצי רחוב תכלול הסדרת בתי גידול המאפשרים נפח בית גידול של 5 מ"ק לפחות לעץ.
- ג. תובטח הצללה מרבית של הרחוב ע"י נטיעת עצי צל רבים ככל הניתן.
- ד. פיתוח מתחמי הבינוי והמוקדים המסחריים המצויים בתוואי צירי הליכה אנכיים יכלול הסדרת מערכת מעליות ו/או דרגנועים ו/או אמצעי שינוע מכאניים אחרים, אשר יקשרו אותם עם הרחובות שמעל ומתחת למתחם.
- ה. בכל נקודת מפגש בין שבילי אופניים ומדרכות למסלולי הליכה אנכיים יפותח מוקד מפגש שיכלול רחבת תצפית ומנוחה, חניה לאופניים, שילוב עם תחבורה ציבורית וכד', ו/או מרכיבי פיתוח אחרים, על פי נחיות העיריה. הפיתוח יכלול נקודות צל סולארי, ברזיות, נקודות טעינה חשמלית לאופניים, נקודות טעינה לטלפונים ואפשרות שהייה ישיבה מנוחה.

ברחובות בהם ישולבו ו/או מיועד לשלב מסלולי אופניים, יבוצעו ו/או יוכנו מקומות למעברי חציה לאופניים.

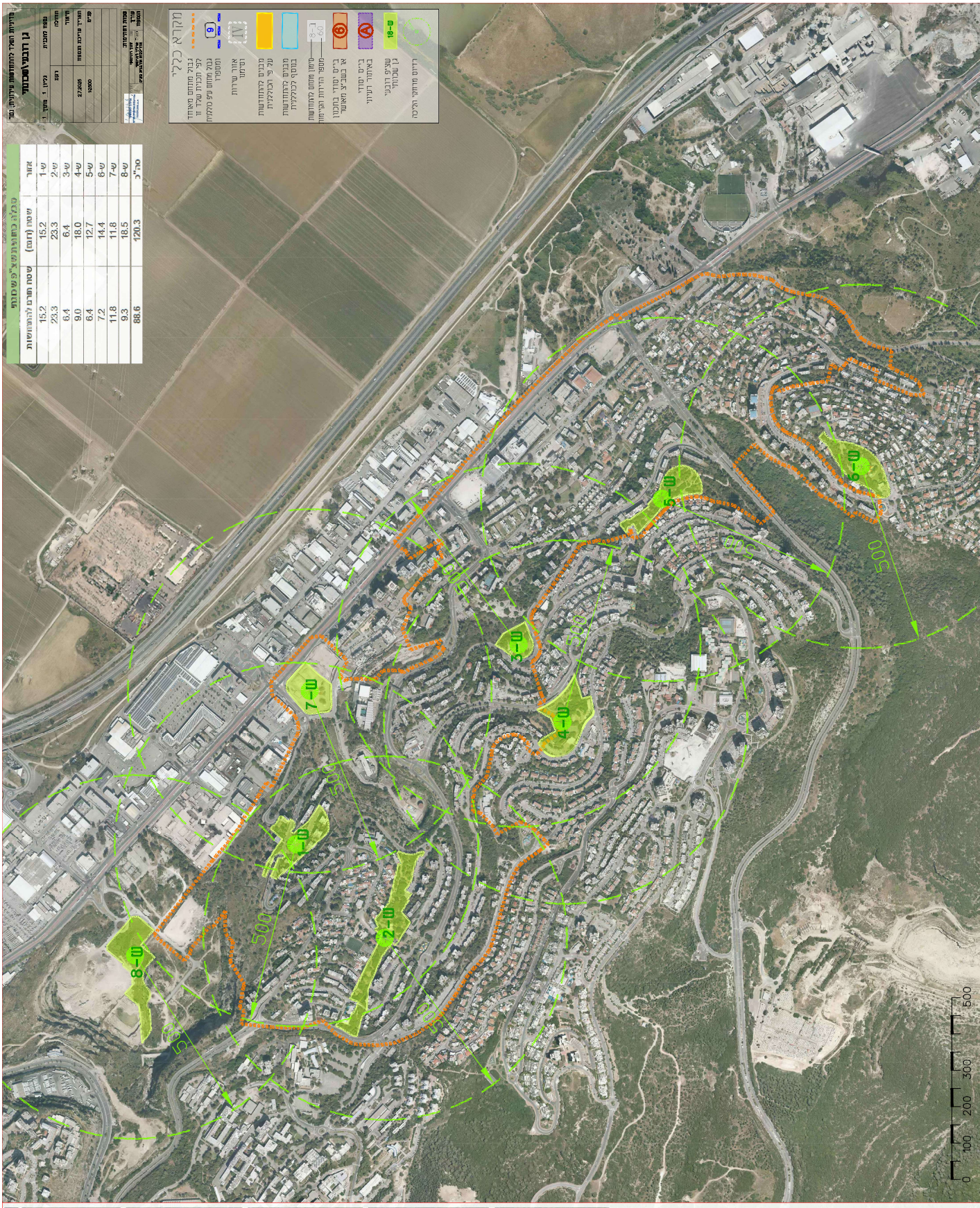
תשריט שטחים ציבוריים פתוחים שכונתיים / רובעיים

הערות לתשריט שטחים ציבוריים פתוחים שכונתיים/רובעיים:

- א. התרשים המצ"ב נערך במטרה לזהות את השטחים הציבוריים הפתוחים הגדולים, המהווים את המלאי של השטחים הציבוריים השכונתיים, הנמצאים במרחב ההתחדשות של נשר.
- ב. העיקרון המוביל הוא שיש לשמור על שטחים אלה, אולם ניתן לכלול אותם כחלק בלתי נפרד מתוכניות התחדשות עירונית לצרכי פיתוח ולצרכי חישוב חלקי של הפרוגרמה לשטחי ציבור.
- ג. על פי הכוללנית, ניתן לתכנן מחדש שטחים פתוחים באופן שיאפשרו שטחים למבני ציבור, שטחים מסחריים, וכן חניות תת קרקעיות לצרכי ציבור. יש לשמור על האיזון בין צרכי הציבור על פי הפרוגרמה ובין הצרכים התכנוניים של התוכנית המפורטת.
- ד. הרשות המקומית תבחן כל הצעה לגופה לאור המיפוי המצ"ב, ותשמור על האיזון בין השטחים הפתוחים השכונתיים והעירוניים ובין השטחים הפתוחים המשרתים את הפרוייקט "סף הבית".
- ה. התוכניות המפורטות יכללו הנחיות לביצוע שבילים, מעברים וקישוריות בין שטחים שכונתיים ורובעיים אלה, הן בתחום התוכניות עצמן והן כקישור לתוכניות סמוכות.
- ו. בגלל שיקולים של המצב הטופוגרפי, סומן רדיוס מינימלי של 500 מ'. ברור כי בחלק מהמקומות מדובר בשיפועים שהם קשים להליכה, במיוחד לילדים ומשפחות עם ילדים צעירים. יחד עם זאת, הבדיקה נעשתה כדי להראות שבכפוף לשיפור נגישות וקישוריות, שטחים פתוחים אלה יכולים לתת מענה סביר לתוכניות התחדשות במרחב הקרוב.



גן רובע/שכונתי ממבט אלכסוני



גן רובע/שכונתי

רדיוס ממוצע היבשה: 18-0 מ' (סמל: A)

רדיוס ממוצע הרדיוס: 9-0 מ' (סמל: B)

רדיוס ממוצע הרדיוס: 6-0 מ' (סמל: C)

רדיוס ממוצע הרדיוס: 3-0 מ' (סמל: D)

רדיוס ממוצע הרדיוס: 1-0 מ' (סמל: E)

רדיוס ממוצע הרדיוס: 0-0 מ' (סמל: F)

רדיוס ממוצע הרדיוס: 0-0 מ' (סמל: G)

רדיוס ממוצע הרדיוס: 0-0 מ' (סמל: H)

רדיוס ממוצע הרדיוס: 0-0 מ' (סמל: I)

רדיוס ממוצע הרדיוס: 0-0 מ' (סמל: J)

רדיוס ממוצע הרדיוס: 0-0 מ' (סמל: K)

רדיוס ממוצע הרדיוס: 0-0 מ' (סמל: L)

רדיוס ממוצע הרדיוס: 0-0 מ' (סמל: M)

רדיוס ממוצע הרדיוס: 0-0 מ' (סמל: N)

רדיוס ממוצע הרדיוס: 0-0 מ' (סמל: O)

רדיוס ממוצע הרדיוס: 0-0 מ' (סמל: P)

רדיוס ממוצע הרדיוס: 0-0 מ' (סמל: Q)

רדיוס ממוצע הרדיוס: 0-0 מ' (סמל: R)

רדיוס ממוצע הרדיוס: 0-0 מ' (סמל: S)

רדיוס ממוצע הרדיוס: 0-0 מ' (סמל: T)

רדיוס ממוצע הרדיוס: 0-0 מ' (סמל: U)

רדיוס ממוצע הרדיוס: 0-0 מ' (סמל: V)

רדיוס ממוצע הרדיוס: 0-0 מ' (סמל: W)

רדיוס ממוצע הרדיוס: 0-0 מ' (סמל: X)

רדיוס ממוצע הרדיוס: 0-0 מ' (סמל: Y)

רדיוס ממוצע הרדיוס: 0-0 מ' (סמל: Z)

מקור כללי

גובה ממוצע מאונך: 100 מ' (סמל: 100)

גובה ממוצע עדין: 50 מ' (סמל: 50)

גובה ממוצע עדין: 25 מ' (סמל: 25)

גובה ממוצע עדין: 12.5 מ' (סמל: 12.5)

גובה ממוצע עדין: 6.25 מ' (סמל: 6.25)

גובה ממוצע עדין: 3.125 מ' (סמל: 3.125)

גובה ממוצע עדין: 1.5625 מ' (סמל: 1.5625)

גובה ממוצע עדין: 0.78125 מ' (סמל: 0.78125)

גובה ממוצע עדין: 0.390625 מ' (סמל: 0.390625)

גובה ממוצע עדין: 0.1953125 מ' (סמל: 0.1953125)

גובה ממוצע עדין: 0.09765625 מ' (סמל: 0.09765625)

גובה ממוצע עדין: 0.048828125 מ' (סמל: 0.048828125)

גובה ממוצע עדין: 0.0244140625 מ' (סמל: 0.0244140625)

גובה ממוצע עדין: 0.01220703125 מ' (סמל: 0.01220703125)

גובה ממוצע עדין: 0.006103515625 מ' (סמל: 0.006103515625)

גובה ממוצע עדין: 0.0030517578125 מ' (סמל: 0.0030517578125)

גובה ממוצע עדין: 0.00152587890625 מ' (סמל: 0.00152587890625)

גובה ממוצע עדין: 0.000762939453125 מ' (סמל: 0.000762939453125)

גובה ממוצע עדין: 0.0003814697265625 מ' (סמל: 0.0003814697265625)

גובה ממוצע עדין: 0.00019073486328125 מ' (סמל: 0.00019073486328125)

גובה ממוצע עדין: 0.000095367431640625 מ' (סמל: 0.000095367431640625)

גובה ממוצע עדין: 0.0000476837158203125 מ' (סמל: 0.0000476837158203125)

גובה ממוצע עדין: 0.00002384185791015625 מ' (סמל: 0.00002384185791015625)

גובה ממוצע עדין: 0.000011920928955078125 מ' (סמל: 0.000011920928955078125)

גובה ממוצע עדין: 0.0000059604644775390625 מ' (סמל: 0.0000059604644775390625)

גובה ממוצע עדין: 0.00000298023223876953125 מ' (סמל: 0.00000298023223876953125)

גובה ממוצע עדין: 0.000001490116119384765625 מ' (סמל: 0.000001490116119384765625)

גובה ממוצע עדין: 0.0000007450580596923828125 מ' (סמל: 0.0000007450580596923828125)

גובה ממוצע עדין: 0.00000037252902984619140625 מ' (סמל: 0.00000037252902984619140625)

גובה ממוצע עדין: 0.000000186264514923095703125 מ' (סמל: 0.000000186264514923095703125)

גובה ממוצע עדין: 0.0000000931322574615478515625 מ' (סמל: 0.0000000931322574615478515625)

גובה ממוצע עדין: 0.00000004656612873077392578125 מ' (סמל: 0.00000004656612873077392578125)

גובה ממוצע עדין: 0.000000023283064365386962890625 מ' (סמל: 0.000000023283064365386962890625)

גובה ממוצע עדין: 0.0000000116415321826934814453125 מ' (סמל: 0.0000000116415321826934814453125)

גובה ממוצע עדין: 0.00000000582076609134674072265625 מ' (סמל: 0.00000000582076609134674072265625)

גובה ממוצע עדין: 0.000000002910383045673370361328125 מ' (סמל: 0.000000002910383045673370361328125)

גובה ממוצע עדין: 0.0000000014551915228366851806640625 מ' (סמל: 0.0000000014551915228366851806640625)

גובה ממוצע עדין: 0.00000000072759576141834259033203125 מ' (סמל: 0.00000000072759576141834259033203125)

גובה ממוצע עדין: 0.000000000363797880709171295166015625 מ' (סמל: 0.000000000363797880709171295166015625)

גובה ממוצע עדין: 0.0000000001818989403545856475830078125 מ' (סמל: 0.0000000001818989403545856475830078125)

גובה ממוצע עדין: 0.00000000009094947017729282379150390625 מ' (סמל: 0.00000000009094947017729282379150390625)

גובה ממוצע עדין: 0.000000000045474735088646411895751953125 מ' (סמל: 0.000000000045474735088646411895751953125)

גובה ממוצע עדין: 0.0000000000227373675443232059478759765625 מ' (סמל: 0.0000000000227373675443232059478759765625)

גובה ממוצע עדין: 0.00000000001136868377216160297393798828125 מ' (סמל: 0.00000000001136868377216160297393798828125)

גובה ממוצע עדין: 0.000000000005684341886080148869968994140625 מ' (סמל: 0.000000000005684341886080148869968994140625)

גובה ממוצע עדין: 0.000000000002842170943040074434984497072265625 מ' (סמל: 0.000000000002842170943040074434984497072265625)

גובה ממוצע עדין: 0.0000000000014210854715200372174922485361328125 מ' (סמל: 0.0000000000014210854715200372174922485361328125)

גובה ממוצע עדין: 0.00000000000071054273576001860874612426806640625 מ' (סמל: 0.00000000000071054273576001860874612426806640625)

גובה ממוצע עדין: 0.000000000000355271367880009304373062134033203125 מ' (סמל: 0.000000000000355271367880009304373062134033203125)

גובה ממוצע עדין: 0.0000000000001776356839400046521865310670166015625 מ' (סמל: 0.0000000000001776356839400046521865310670166015625)

גובה ממוצע עדין: 0.00000000000008881784197000232609326553350330078125 מ' (סמל: 0.00000000000008881784197000232609326553350330078125)

גובה ממוצע עדין: 0.000000000000044408920985001163046632766751650390625 מ' (סמל: 0.000000000000044408920985001163046632766751650390625)

גובה ממוצע עדין: 0.00000000000002220446049250058152331638337578125 מ' (סמל: 0.00000000000002220446049250058152331638337578125)

גובה ממוצע עדין: 0.0000000000000111022302462500290766581916890625 מ' (סמל: 0.0000000000000111022302462500290766581916890625)

גובה ממוצע עדין: 0.000000000000005551115123125001453832909584453125 מ' (סמל: 0.000000000000005551115123125001453832909584453125)

גובה ממוצע עדין: 0.0000000000000027755575615625000726916454792265625 מ' (סמל: 0.0000000000000027755575615625000726916454792265625)

גובה ממוצע עדין: 0.00000000000000138777878078125003634582273961328125 מ' (סמל: 0.00000000000000138777878078125003634582273961328125)

גובה ממוצע עדין: 0.000000000000000693889390390625018172911369806640625 מ' (סמל: 0.000000000000000693889390390625018172911369806640625)

גובה ממוצע עדין: 0.000000000000000346944695195312500908645569940330078125 מ' (סמל: 0.000000000000000346944695195312500908645569940330078125)

גובה ממוצע עדין: 0.000000000000000173472347597656250045432279970166015625 מ' (סמל: 0.000000000000000173472347597656250045432279970166015625)

גובה ממוצע עדין: 0.0000000000000000867361737988281250022716139985078125 מ' (סמל: 0.0000000000000000867361737988281250022716139985078125)

גובה ממוצע עדין: 0.00000000000000004336808689941406250113580699925390625 מ' (סמל: 0.00000000000000004336808689941406250113580699925390625)

גובה ממוצע עדין: 0.0000000000000000216840434497072656250056790349996251953125 מ' (סמל: 0.0000000000000000216840434497072656250056790349996251953125)

גובה ממוצע עדין: 0.0000000000000000108420217248538328125002839517499812578125 מ' (סמל: 0.0000000000000000108420217248538328125002839517499812578125)

גובה ממוצע עדין: 0.000000000000000005421010862426916454792265625001419758749906640625 מ' (סמל: 0.000000000000000005421010862426916454792265625001419758749906640625)

גובה ממוצע עדין: 0.000000000000000002710505431213458227396132812500070987899533203125 מ' (סמל: 0.000000000000000002710505431213458227396132812500070987899533203125)

גובה ממוצע עדין: 0.00000000000000000135525271560672911369806640625000354939497661015625 מ' (סמל: 0.00000000000000000135525271560672911369806640625000354939497661015625)

גובה ממוצע עדין: 0.000000000000000000677626357803364556994033007812500017746974883306640625 מ' (סמל: 0.000000000000000000677626357803364556994033007812500017746974883306640625)

גובה ממוצע עדין: 0.000000000000000000338813178901682278499701660156250000887348744165330078125 מ' (סמל: 0.000000000000000000338813178901682278499701660156250000887348744165330078125)

גובה ממוצע עדין: 0.000000000000000000169406589450841139249850781250000443674372082665330078125 מ' (סמל: 0.000000000000000000169406589450841139249850781250000443674372082665330078125)

גובה ממוצע עדין: 0.0000000000000000000847032947254205696249253906250000221837186041132665330078125 מ' (סמל: 0.0000000000000000000847032947254205696249253906250000221837186041132665330078125)

גובה ממוצע עדין: 0.0000000000000000000423516473627102848124619516601562500001109185930205665330078125 מ' (סמל: 0.0000000000000000000423516473627102848124619516601562500001109185930205665330078125)

גובה ממוצע עדין: 0.000000000000000000021175823681355142406230975830078125000005545929650282665330078125 מ' (סמל: 0.000000000000000000021175823681355142406230975830078125000005545929650282665330078125)

גובה ממוצע עדין: 0.000000000000000000010587911840677571120311937916533007812500000277296482514132665330078125 מ' (סמל: 0.000000000000000000010587911840677571120311937916533007812500000277296482514132665330078125)

גובה ממוצע עדין: 0.0000000000000000000052939559203387856015596895832665330078125000001386482412570665330078125 מ' (סמל: 0.0000000000000000000052939559203387856015596895832665330078125000001386482412570665330078125)

גובה ממוצע עדין: 0.0000000000000000000026469779601693928007798447916326653300781250000006932412062832665330078125 מ' (סמל: 0.0000000000000000000026469779601693928007798447916326653300781250000006932412062832665330078125)

גובה ממוצע עדין: 0.00000000000000000000132348898008469640038992239581632665330078125000000346620603141632665330078125 מ' (סמל: 0.00000000000000000000132348898008469640038992239581632665330078125000000346620603141632665330078125)

גובה ממוצע עדין: 0.0000000000000000000006617444900423482001949611979081632665330078125000000173310301570665330078125 מ' (סמל: 0.0000000000000000000006617444900423482001949611979081632665330078125000000173310301570665330078125)

גובה ממוצע עדין: 0.00000000000000000000033087224502117410009748059895408163266533007812500000008665515078532665330078125 מ' (סמל: 0.00000000000000000000033087224502117410009748059895408163266533007812500000008665515078532665330078125)

גובה ממוצע עדין: 0.00000000000000000000016543612251058705004874029947704081632665330078125000000043327575392665330078125 מ' (סמל: 0.00000000000000000000016543612251058705004874029947704081632665330078125000000043327575392665330078125)

גובה ממוצע עדין: 0.0000000000000000000000827180612552935250024370149738520408163266533007812500000002166378769632665330078125 מ' (סמל: 0.0000000000000000000000827180612552935250024370149738520408163266533007812500000002166378769632665330078125)

גובה ממוצע עדין: 0.0000000000000000000000413590306276467625001218500748692602040816326653300781250000000108318938481632665330078125 מ' (סמל: 0.0000000000000000000000413590306276467625001218500748692602040816326653300781250000000108318938481632665330078125)

גובה ממוצע עדין: 0.0000000000000000000000206795153138233812500060925037443450102040816326653300781250000000054159469240665330078125 מ' (סמל: 0.0000000000000000000000206795153138233812500060925037443450102040816326653300781250000000054159469240665330078125)

גובה ממוצע עדין: 0.000000000000000000000010339757656911690625000304625018722500510204081632665330078125000000002707973462032665330078125 מ' (סמל: 0.000000000000000000000010339757656911690625000304625018722500510204081632665330078125000000002707973462032665330078125)

גובה ממוצע עדין: 0.00000000000000000000000516987882845584531250001523125009361250025510204081632665330078125000000000135398673101632665330078125 מ' (סמל: 0.00000000000000000000000516987882845584531250001523125009361250025510204081632665330078125000000000135398673101632665330078125)

גובה ממוצע עדין: 0.000000000000000000000002584939414227922656250000761562504680625001275510204081632665330078125000000000067699336550665330078125 מ' (סמל: 0.000000000000000000000002584939414227922656250000761562504680625001275510204081632665330078125000000000067699336550665330078125)

גובה ממוצע עדין: 0.00000000000000000000000129246970711396132812500003807812502340312500637755102040816326653300781250000000003384966827532665330078125 מ' (סמל: 0.00000000000000000000000129246970711396132812500003807812502340312500637755102040816326653300781250000000003384966827532665330078125)

גובה ממוצע עדין: 0.0000000000000000000000006462348535569806640625000019039062501170156250318877551020408163266533007812500000000016924834137665330078125 מ' (סמל: 0.0000000000000000000000006462348535569806640625000019039062501170156250318877551020408163266533007812500000000016924834137665330078125)

גובה ממוצע עדין: 0.00000000000000000000000032311742677849403300781250000095195312500585078125015943877551020408163266533007812500000000008462417068832665330078125 מ' (סמל: 0.00000000000000000000000032311742677849403300781250000095195312500585078125015943877551020408163266533007812500000000008462417068832665330078125)

גובה ממוצע עדין: 0.0000000000000000000000001615587133892470165039062500000475976562502925390625079